

Zastavěná plocha	101,45 m ²	Celková plocha	101,45 m ²	Výška hřebene	5,67 m
Užitková plocha	82,88 m ²	Podlahová plocha	82,88 m ²	Objem	466,93 m ³

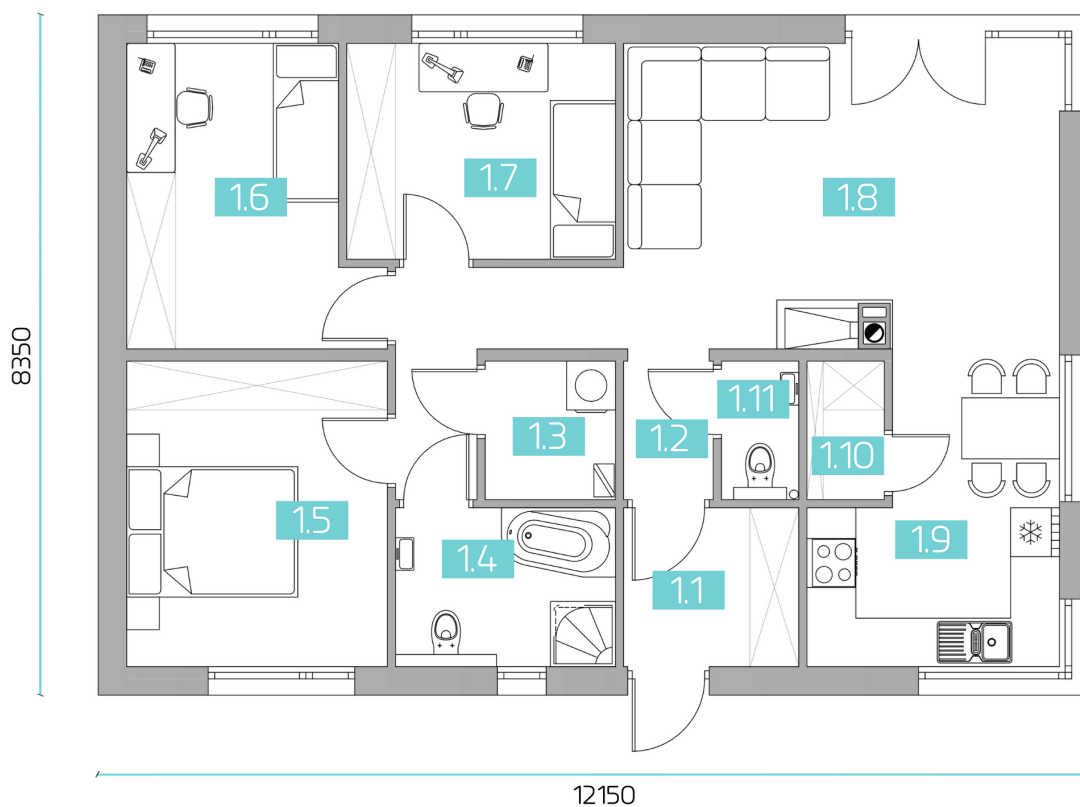


Přízemí 82,88 m²

1.1 Zádveří	4,19 m ²
1.2 Předsiň	1,87 m ²
1.3 Tech. místnost	2,72 m ²
1.4 Koupelna	5,27 m ²
1.5 Ložnice	12,00 m ²
1.6 Pokoj	10,35 m ²
1.7 Pokoj	8,75 m ²
1.8 Obývací pokoj + hala	24,45 m ²
1.9 Kuchyň + jídelna	10,04 m ²
1.10 Spíž	1,62 m ²
1.11 WC	1,62 m ²



PŘÍZEMÍ



NOVINKA!